

液体型掘削土砂改良固化剤

TGロック-W

土木現場、特にシールド工事・基礎工事・掘削工事などから大量に発生する泥状土は、流動性があるため土砂運搬時において取り扱いが困難であり、従来より使用されている無機系固化材の活用においては現場での非作業性・非環境面などの諸問題があげられます。TG ロック-W はこれら諸問題を考慮した液体高分子系固化材であり、少量添加のうえ短時間による改良を可能とし、改良後土砂のPHに影響を与えないため環境循環型の泥土固化処理をすることができます。

また液体製品であるため液体材料添加装置を用いた定量添加が可能です。

特 徴

*高い安全性

TGロック-Wは改良後土砂PHに影響を与えないため公害発生はありません。

*短時間で改質可能

TGロック-Wは無機系固化材と比べ改質時間が短いため、仮置きスペースの必要性がなく処分場まで直送できる都市土木型固化剤です。

*作業性の向上

粉末製品と比べ液体ですので粉塵が一切たたないの、作業環境に優れています。また、液体材料添加装置を用いた機械管理により、作業の簡易化ができます。

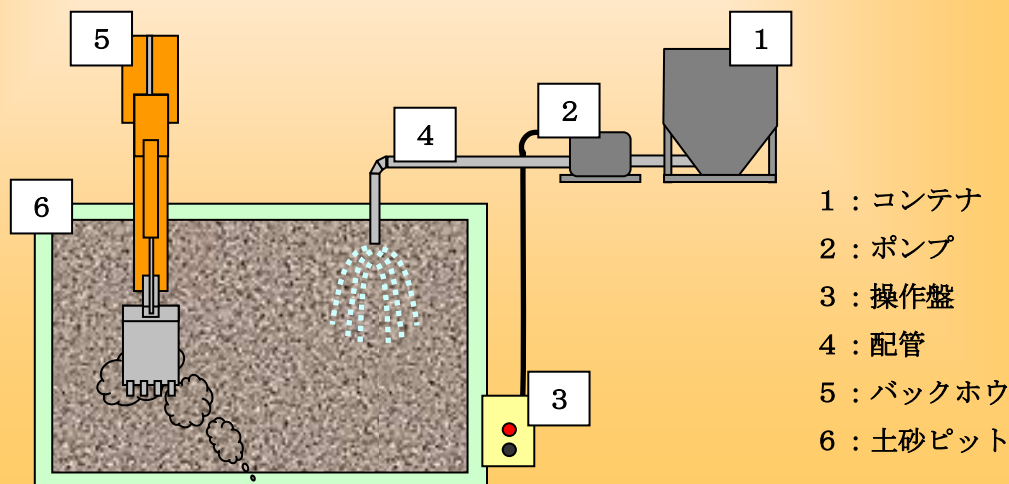
*改質後の安定性

TGロック-Wで改質した泥土は、製品効果である接着能力により強固に団粒化されているため、雨水や運搬の振動などの影響で泥状化することはありません。

*改質後土砂の乾燥性

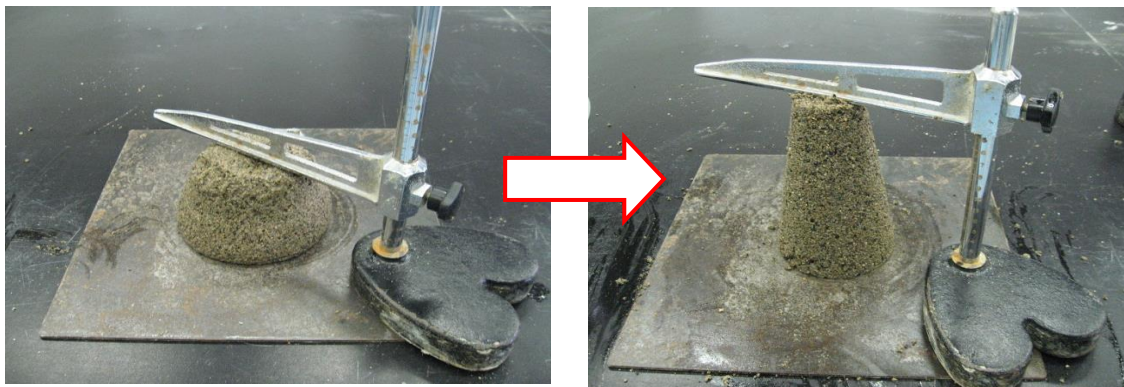
TGロック-Wで改質した泥土は、表面積が増大するために改質前の泥状土と比較して乾燥が早くなります。

液体材料添加装置特概略図



TGロック-W 取扱説明

TGロック-Wを泥土に添加して、混合攪拌してください。攪拌が不十分な場合は改質効果が低下しますので、よく混合攪拌してください。泥土の含水比、土質等により差はありますが、改質用の混合攪拌設備を活用すると約30秒前後にて改質することができます。



TG ロック-W 添加前
ミニスランプ値：8cm
触感：流動性あり

TG ロック-W 1.0kg/m³添加
ミニスランプ値：0cm
触感：流動性が無くバサバサ

TGロック-W 性状規格

外	観	：	淡黄色液体
p	H	：	4.0 ～ 5.0
比	重	：	1.00 ～ 1.04
荷	姿	：	10kgキュービテナー、18kg缶 1m ³ コンテナ ローリー車搬入

テクニカ合同株式会社

(本社 西日本国際事業グループ) 〒658-0015
神戸市東灘区本山南町8丁目6番26号 東神戸センタービル12階
TEL078-436-0280 FAX078-451-0257
(東日本事業グループ) 〒170-0013
東京都豊島区東池袋3丁目9番10号 池袋FNビル1階
TEL03-6907-2566 FAX03-3985-8611
(神戸研究室) 〒652-0884
神戸市兵庫区和田山通1丁目2番25号 D棟405号
TEL・FAX078-671-1190
(大阪工場) 〒577-0067
大阪府東大阪市高井田西4丁目1番9号
TEL06-4309-7340 FAX06-4309-7341
URL：<http://www.technica-goudou.co.jp/>